

Bestandsaufnahme **2. Verfahren**

im Rahmen der Richtlinie zur Förderung des Aufbaus von Hochgeschwindigkeitsnetzen im Freistaat Bayern (Breitbandrichtlinie – BbR) vom 09.07.2014.

1. Die Gemeinde Mauern hat ein vorläufiges Erschließungsgebiet festgelegt.
Das Erschließungsgebiet umfasst den gesamten Gemeindebereich.
2. Die derzeitige Ist-Versorgung vor der Markterkundung und die Erschließungsgebiete des ersten Verfahrens sind in folgender Tabelle und Karte dargestellt:


Die aktuelle Ist-Versorgung in den vorläufigen Erschließungsgebieten sieht wie folgt aus:

Tabelle der Ist-Versorgung: Stand vor der Markterkundung									
Download [Mbit/s]	<=15			16			>= 30		
	ja	nein	z.T.	ja	nein	z.T.	ja	nein	z.T.
Mauern, Hörgersdorf, Scheckenhofen, Wollersdorf,		x				x			X
Vordermeier, Hintermeier, Besenried, Nußberg, Wildenreuth, Grub,Hufnagelreuth, Enghausen, Schwarzersdorf, Dürnseiboldsdorf, Kronwinkl,		x			x		x		
Oberndorf, Geiting, Hartshausen, Beselmühle, Thal, Bergmühle, Kleidorf, Wölflmühle Mönchsberg, Gandorf, Schwarzberg,	x				x			x	
Waldruh, Freundsbach, Hanslmühle, Niederndorf, Riedlmühle,	x					x		x	


Karte der Ist-Versorgung Stand vor der Markterkundung

Legende:


Gemeindegrenze und vorläufiges Erschließungsgebiet





Erschließungsgebiet im 1. Verfahren

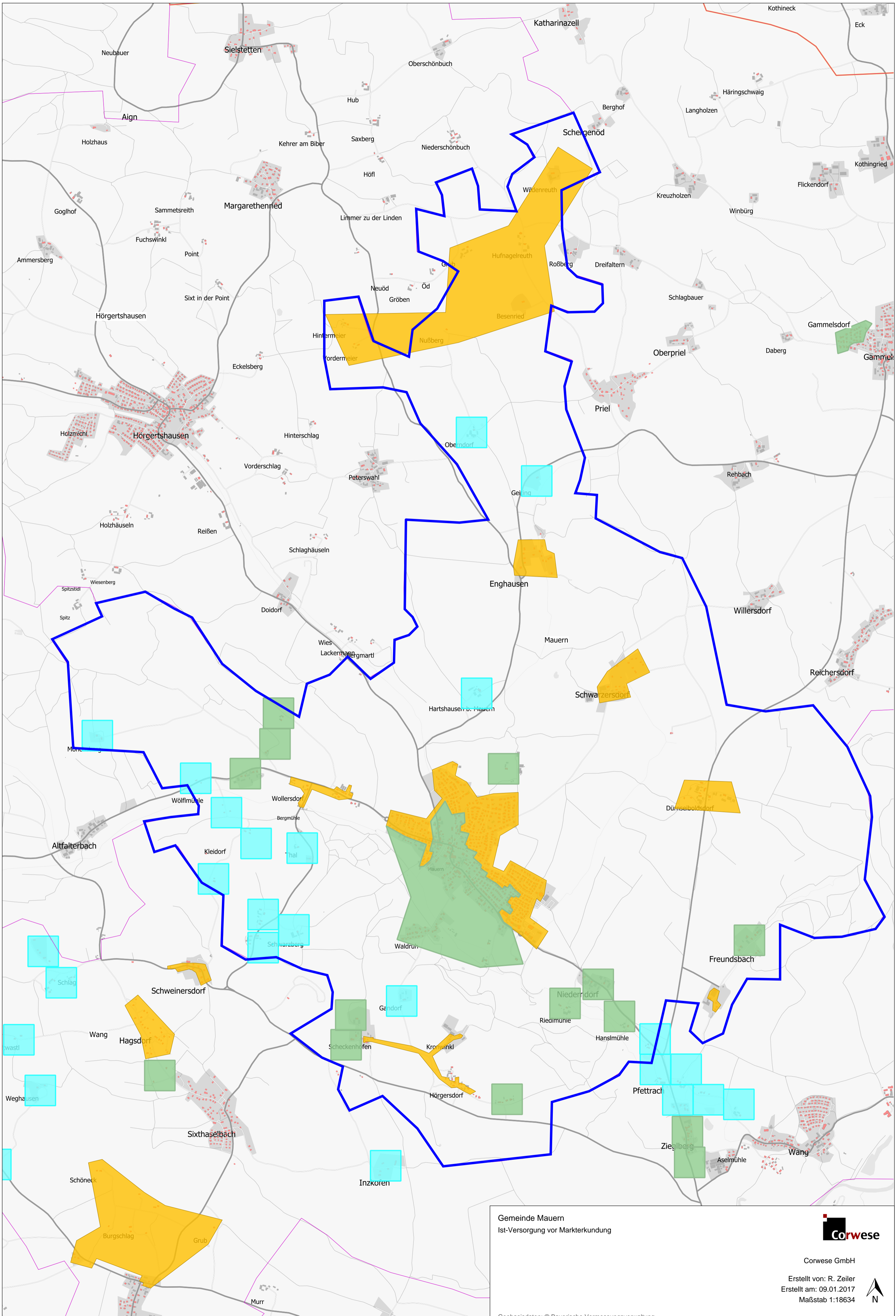


Bandbreiten im Down-/Upload [Mbit/s]

<= 15 / 1 

= 16/ 1 

>= 30 / 2 



Gemeinde Mairn
Ist-Versorgung vor Markterkundung



Corwese GmbH
Erstellt von: R. Zeiler
Erstellt am: 09.01.2017
Maßstab 1:18634



Geobasisdaten: © Bayerische Vermessungsverwaltung